

Bitmetrics

<https://bitmetrics.es>

DESCRIPCIÓN DEL PRODUCTO

Cámara industrial para acople a brazo robótico y externo. Mínimo IP40. CE.

LISTA DE MATERIALES/COMPONENTES

Case

- Permissible ambient temperature 0-40°C
- Power cable Actuator/sensor cable, single-ended, M5 female connector with self-locking threaded joint and molded cable.
- Cable length 5 m
- 2 versions of Protection class: IP40 and IP67
- Contact protection Protection class 3 (low voltage)
- Interface USB C (3.1)
- Nominal current at 40°C Max. 1,5 A
- Nominal voltage Max. 30 V
- Weight 0.3kg
- Mounting options Robot tool flange, External location
- Illuminated area: 65 x 110mm
- Overall size: approx. 83 x 140 x 20mm (light only) *** more than one model depending on the sensor
- Camera opening: 25 x 90mm, centered
- Light color: white
- Operation modes: continuous, switch
- Connection: 24V DC, M8 4-pole
- incl. equipment: M8 power cable, 5m, drag-chain compatible; picker assembly plate
- HS-code: 9405 4099

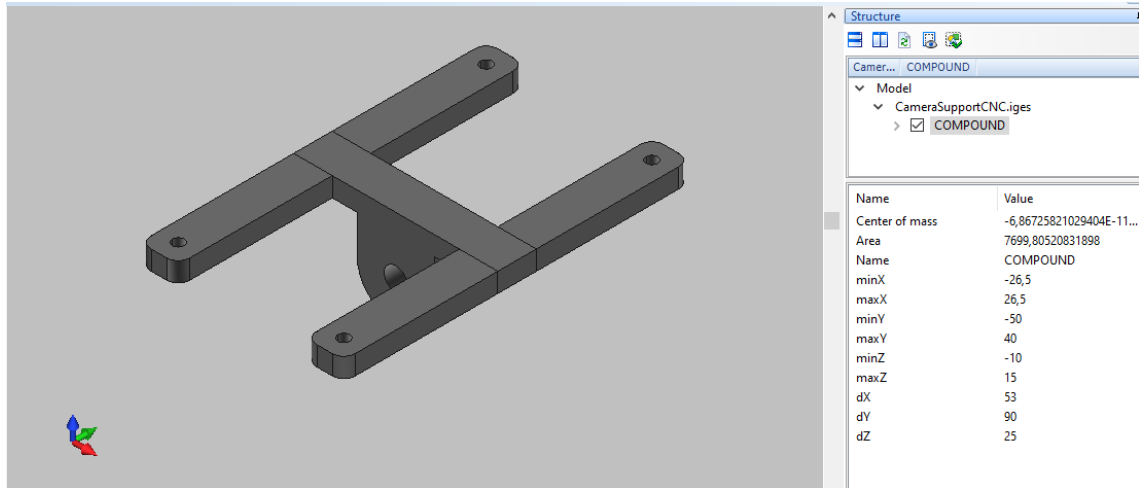
Camera

Intel Real Sense D435i

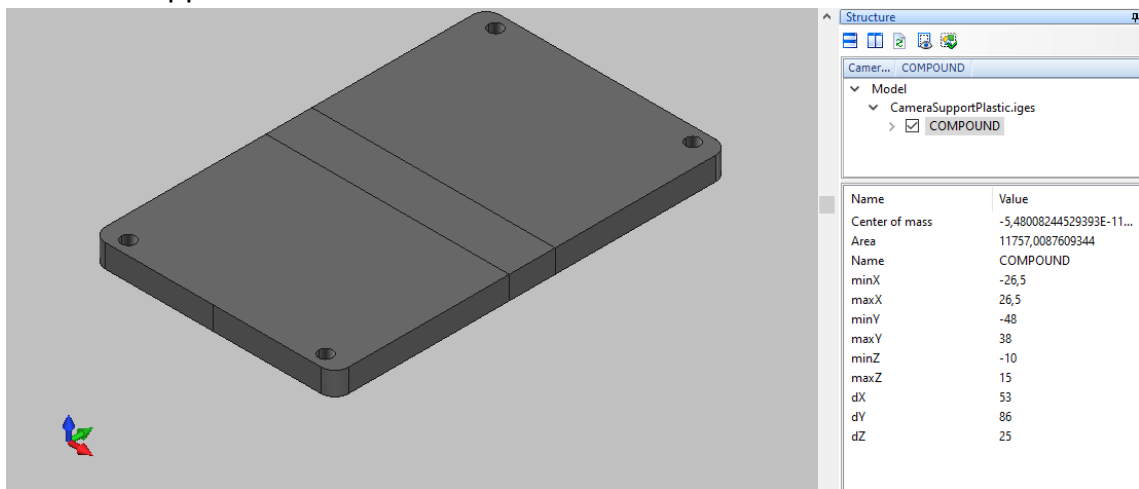
Connector to robot tool flange

This is current connector. Whilst the tool connector must be kept, the camera support needs to be redesigned.

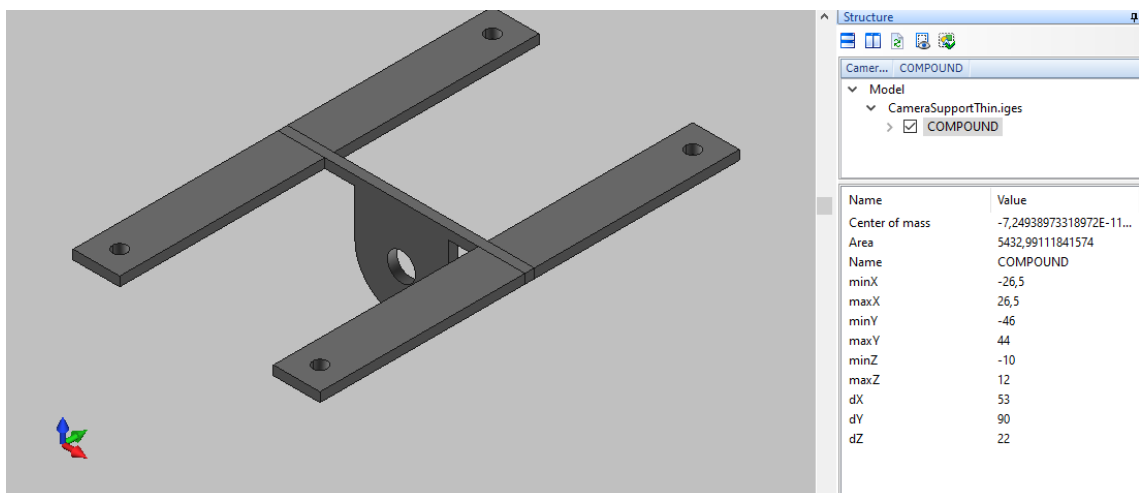
Camera Support CNC



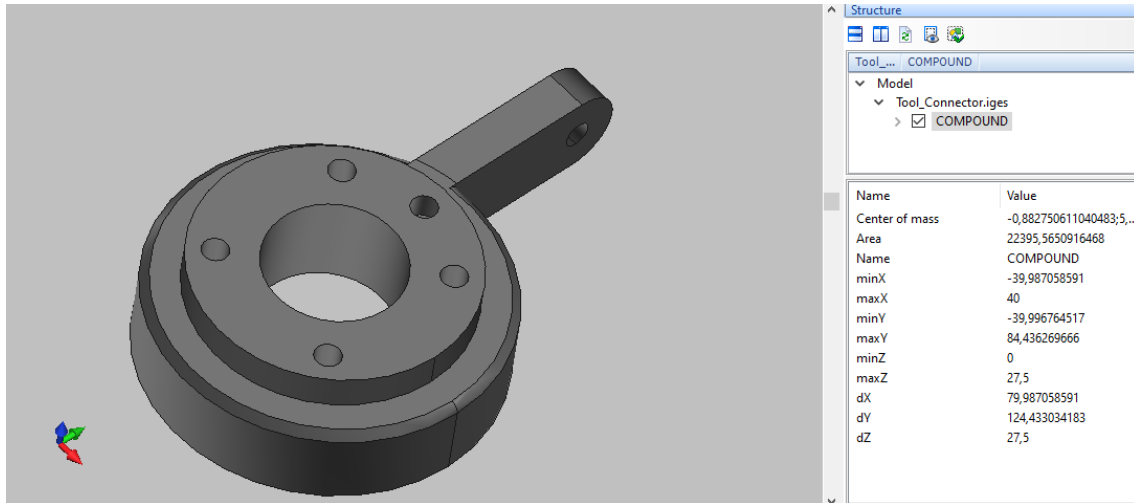
Camera Support Plastic



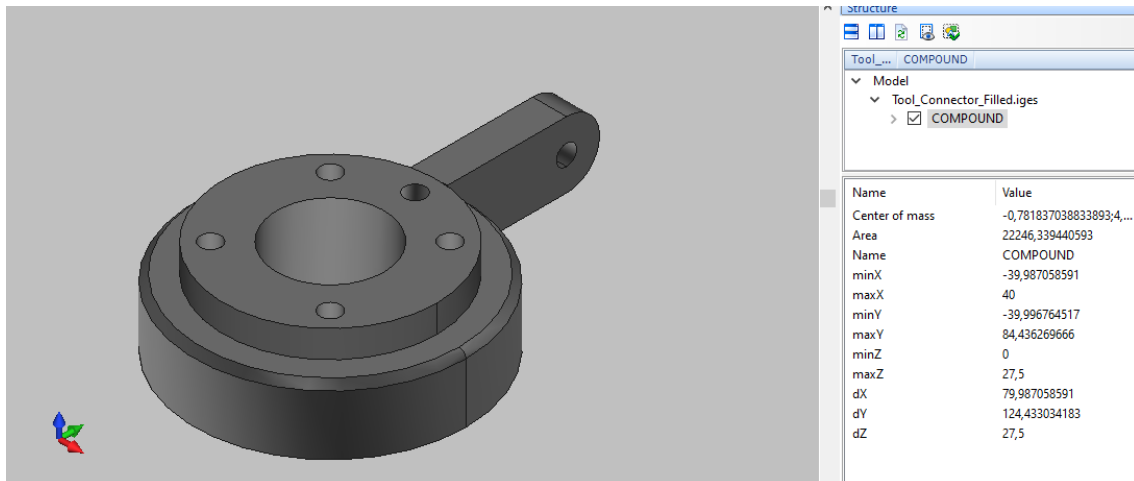
Camera support – Thin



Tool connector



Tool Connector – Filled



NECESIDADES DE FABRICACIÓN

Pedido mínimo 50 unidades. Tolerancia a entornos con polvo, calor y humedad. Certificación CE (como mínimo la declaración autoresponsable) y nos gustaría considerar otros como RohS.

OTRAS NECESIDADES/COMENTARIOS

Este es el producto actual. Ya tenemos identificadas mejoras necesarias. Entendemos que al ver nuestro prototipo será más sencillo.

ORGANIZA UNA REUNIÓN CON Bitmetrics

20 y 21 de Enero 2021 dentro del evento IQS Tech Fest 2021

1. Aplica el siguiente código para una entrada "Inspiration" gratuita: **IQSTFUPIC**
2. Busca la startup en la sección "Exhibitors", i pide cita clicando en las franjas horarias disponibles. Las reuniones se realizan dentro de la web, con videoconferencia, durante los días del evento (20 y 21 enero).

IQS TECH FACTORY

Acceleration program

